



## МИНИСТЕРСТВО ОБРАЗОВАНИЯ И НАУКИ ЧЕЛЯБИНСКОЙ ОБЛАСТИ

### ПРИКАЗ

26 ЯНВ 2024

№ 02/253

Челябинск

Об утверждении типового проекта дизайна и зонирования помещений центров образования естественно-научной и технологической направленностей «Точка роста», планируемых к созданию на базе общеобразовательных организаций, расположенных в сельской местности и малых городах Челябинской области в 2024 году

В целях реализации Комплекса мер (дорожной карты) по созданию и функционированию в общеобразовательных организациях, расположенных в сельской местности и малых городах Челябинской области, центров образования естественно-научной и технологической направленностей «Точка роста» (далее именуются – Центры «Точка роста»), утвержденного распоряжением Правительства Челябинской области от 03.12.2020 г. №2 1032-РП «О реализации мероприятия по созданию и функционированию в общеобразовательных организациях, расположенных в сельской местности и малых городах Челябинской области, центров образования естественно-научной и технологической направленностей», в соответствии с письмом федерального государственного автономного учреждения «Центр просветительских инициатив Министерства просвещения Российской Федерации» от 12.01.2024 г. № 100/1201-08 «О соответствии проекта дизайна и зонирования помещений единой концепции образовательных пространств НПО»

#### ПРИКАЗЫВАЮ:

1. Утвердить проект дизайна и зонирования помещений Центров «Точка роста» в Челябинской области в 2024 году (прилагается).

2. Контроль за исполнением настоящего приказа возложить на начальника управления общего образования Е.В. Бухмастову.

Исполняющий обязанности Министра



Е.А. Коузова

Вильданова Оксана Владимировна  
8 (351) 263-63-65 (доб. 4412)

Разослать: отдел исполнителя, дело, ГБУ ДПО «ЧИРО», МОУО (по списку), на сайт МОиН

УТВЕРЖДЕН  
Приказом Министерства образования и  
науки Челябинской области  
от 26 ЯНВ 2024 № 02/253



**Типовой проект дизайна и зонирования помещений Центров  
естественно-научной и технологической направленностей,  
планируемых к созданию на базе общеобразовательных  
организаций, расположенных в сельской местности и малых  
городах Челябинской области в 2024 году**

\*- Проект дизайна и зонирования помещений Центров «Точка роста», создаваемых на базе общеобразовательных организаций Челябинской области в 2024 году, может отличаться от предложенного

## Брендинг помещений Центра

### Учебные помещения

Внутри учебных помещений размещается один фирменный знак «Точка Роста» и одна информационная табличка (со знаком национального проекта «Образование» и гербом Министерства просвещения РФ). Достаточно разместить фир-

менный знак и табличку в основных учебных помещениях (см. раздел «Зонирование»). Дополнительные помещения (рекреации, библиотеки) нет необходимости брендировать этими элементами.

Настенный фирменный знак



Для белых и светлых поверхностей стен



Для цветных стен

Технические характеристики

размер: длина 1200–1500 мм  
 материал: вариант 1. ПВХ (толщина 5–20 мм) с печатью и защитной ламинацией  
 вариант 2. Интерьерная наклейка или графика  
 крепления: на скрытых дистанционных держателях или вплотную к стене

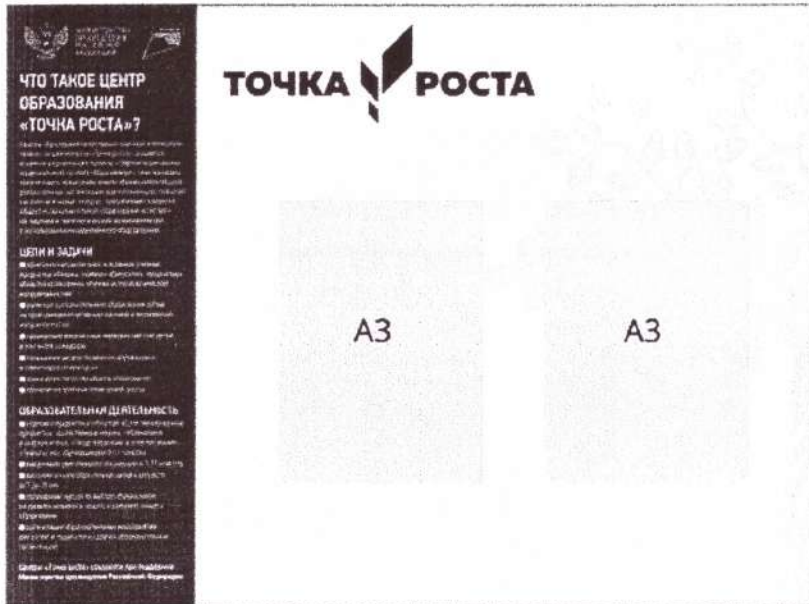
Табличка



Технические характеристики

размер: 200×400 мм  
 материал: ПВХ (толщина 3–5 мм) с печатью и защитной ламинацией  
 крепления: на скрытых дистанционных держателях или вплотную к стене

В холле школы размещается брендированный информационный стенд. В ячейках может размещаться информация на усмотрение администрации школы о «Точке Роста» данной школы: описание, фотографии, расписание, мероприятия, объявления и пр.



Рекомендуемые технические характеристики

размер: 1200×900 мм  
 материал: ПВХ (толщина 5-10 мм) с печатью и защитной ламинацией



## Навигационная табличка

При входе в помещения центра «Точка Роста» размещается навигационная табличка с полноцветным фирменным знаком «Точка Роста» на белом фоне.



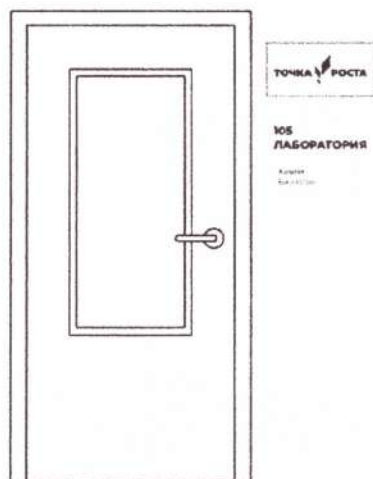
### Технические характеристики

размер: 180×300 мм  
 материал: ПВХ (толщина 3–5 мм) с печатью и защитной ламинацией  
 крепления: на скрытых дистанционных держателях или вплотную к стене

## Навигационная табличка. Примеры размещения

Табличку следует размещать, аккуратно выровняв с основной навигацией или расположив симметрично ей относительно входной двери. Основная навигация (название или нумерация помещений) выполняется в одной стилистике

с существующей школьной навигацией. Если у школы есть возможность и необходимость обновить основную школьную навигацию, то примеры и рекомендации можно посмотреть в разделе «05 НАВИГАЦИЯ».

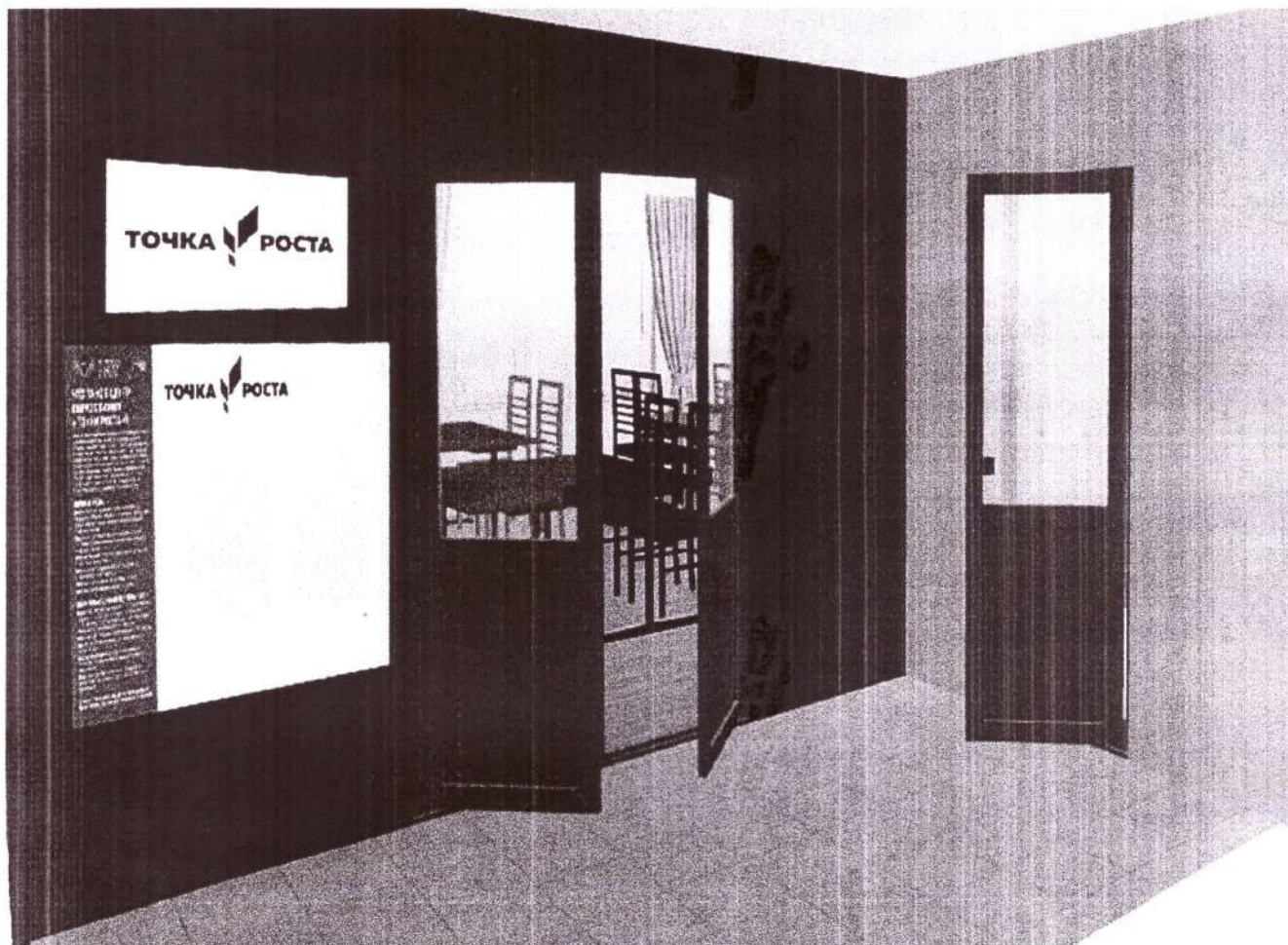


Навигационная табличка расположена симметрично относительно двери; основной навигации помещений

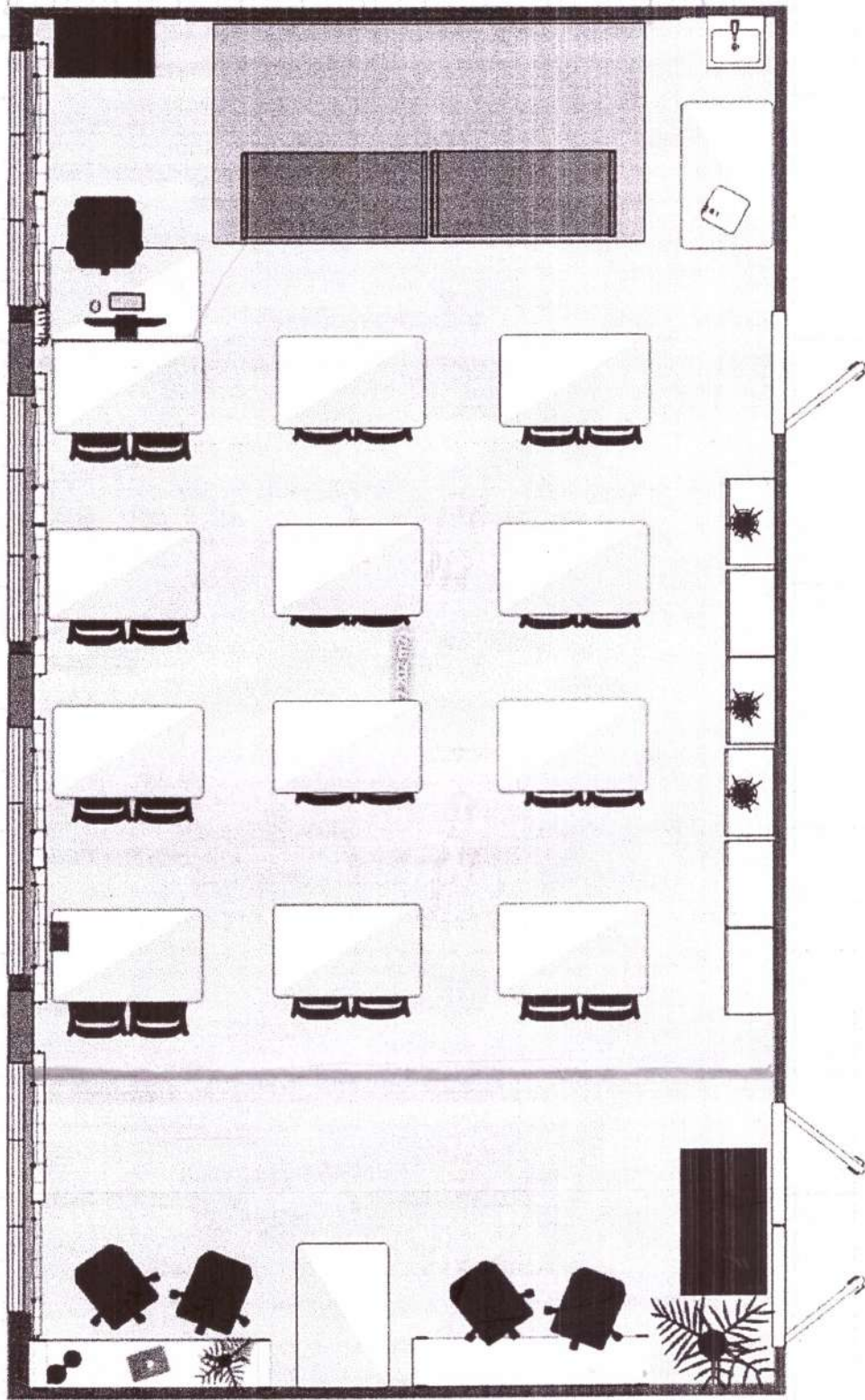


Навигационная табличка выровнена по краю с основной навигацией. Табличка может располагаться под или над основной навигацией

# Коридор перед входом в каждый кабинет Центра «Точка роста» (дизайн)

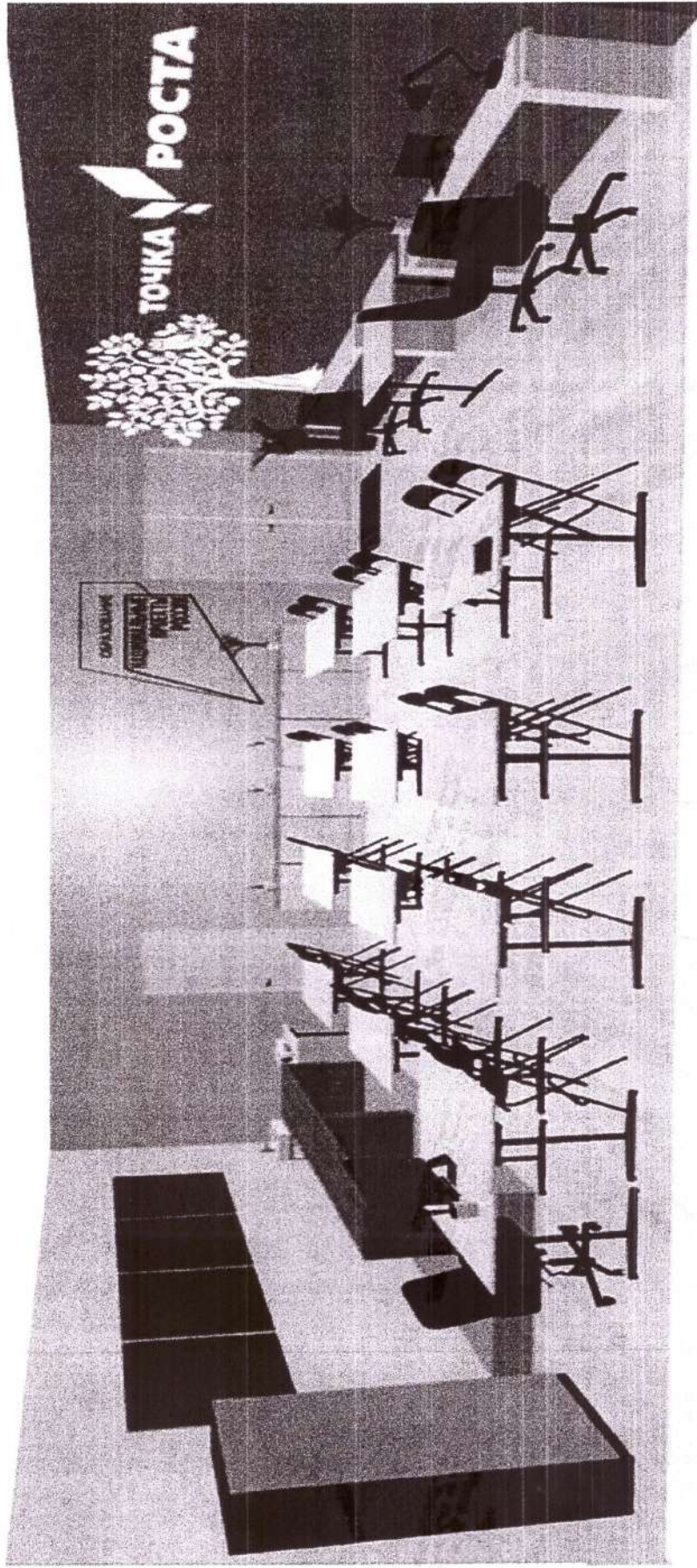


**1. Кабинет физики (зонирование)**



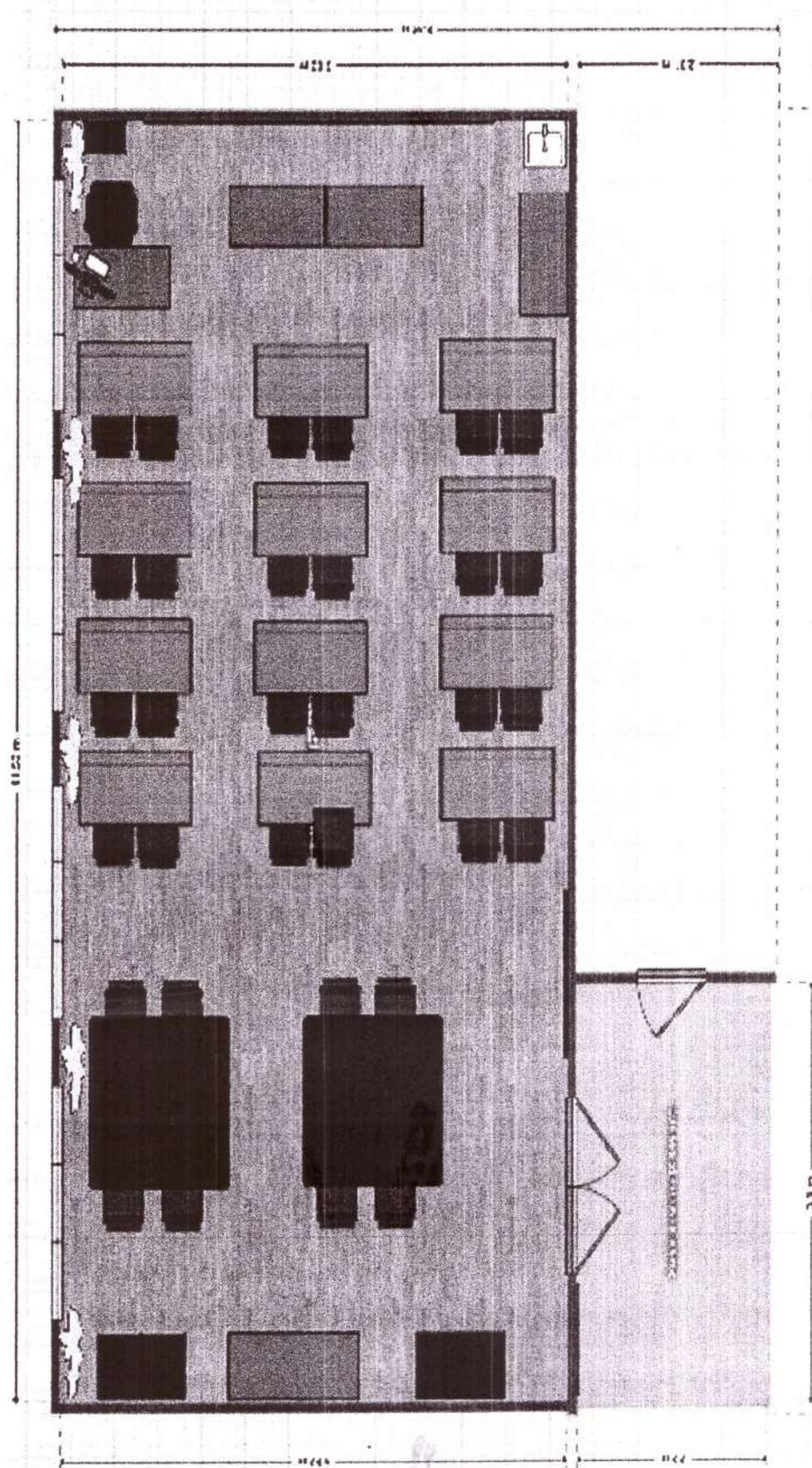


## 2. Кабинет физики (дизайн)



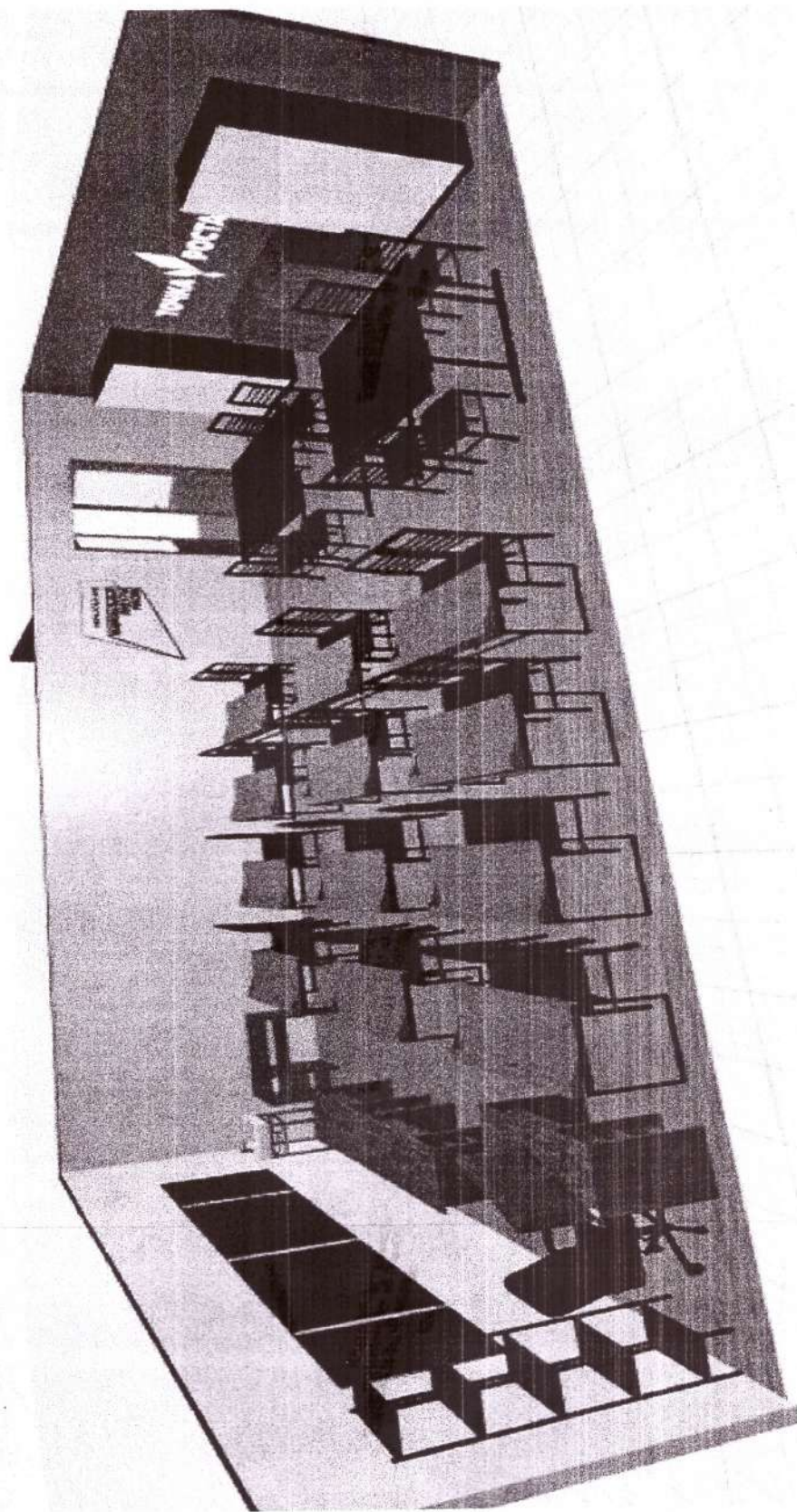


**3. Кабинет химия + биология  
(зонирование)**

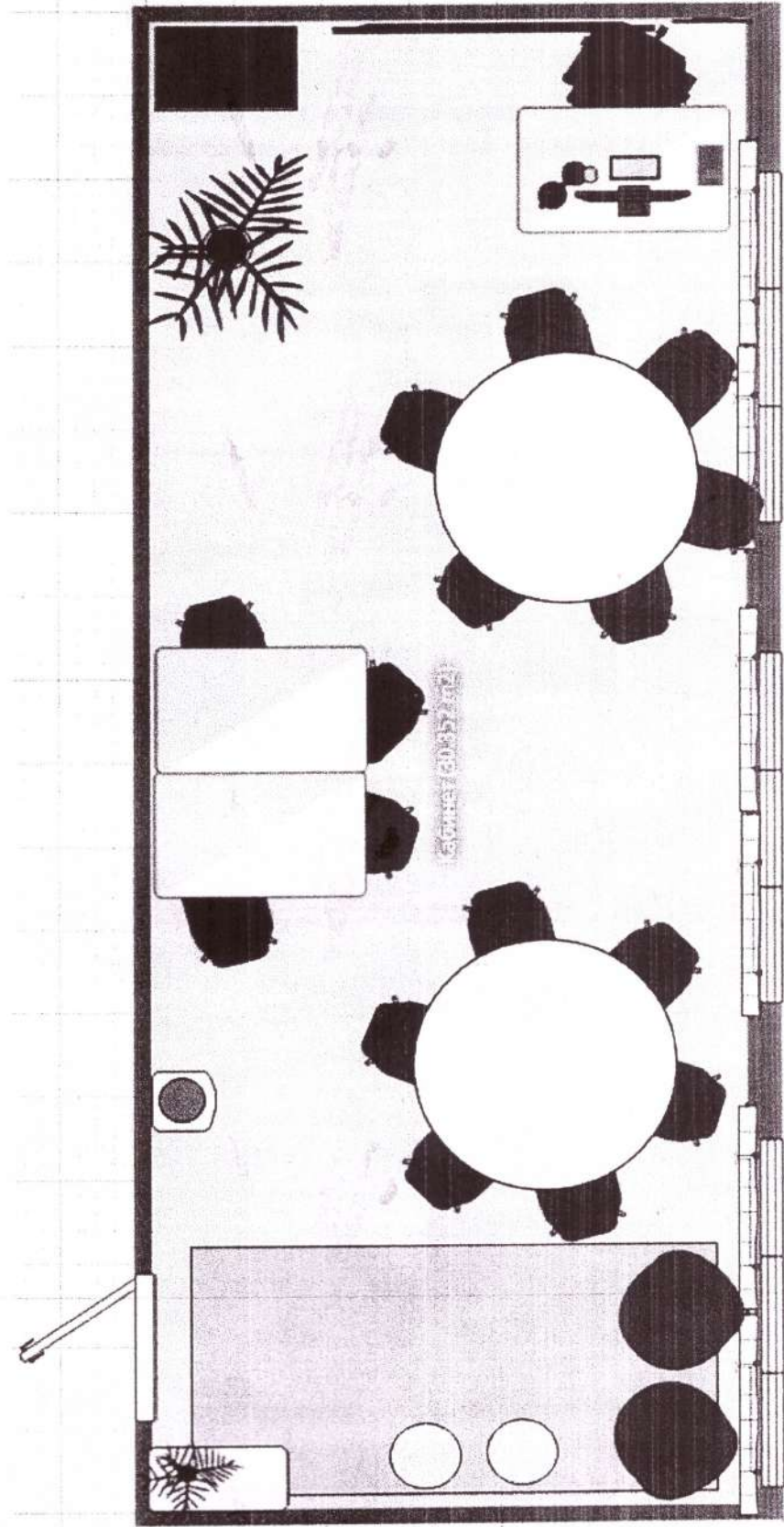




**4. Кабинет химия + биология (дизайн)**

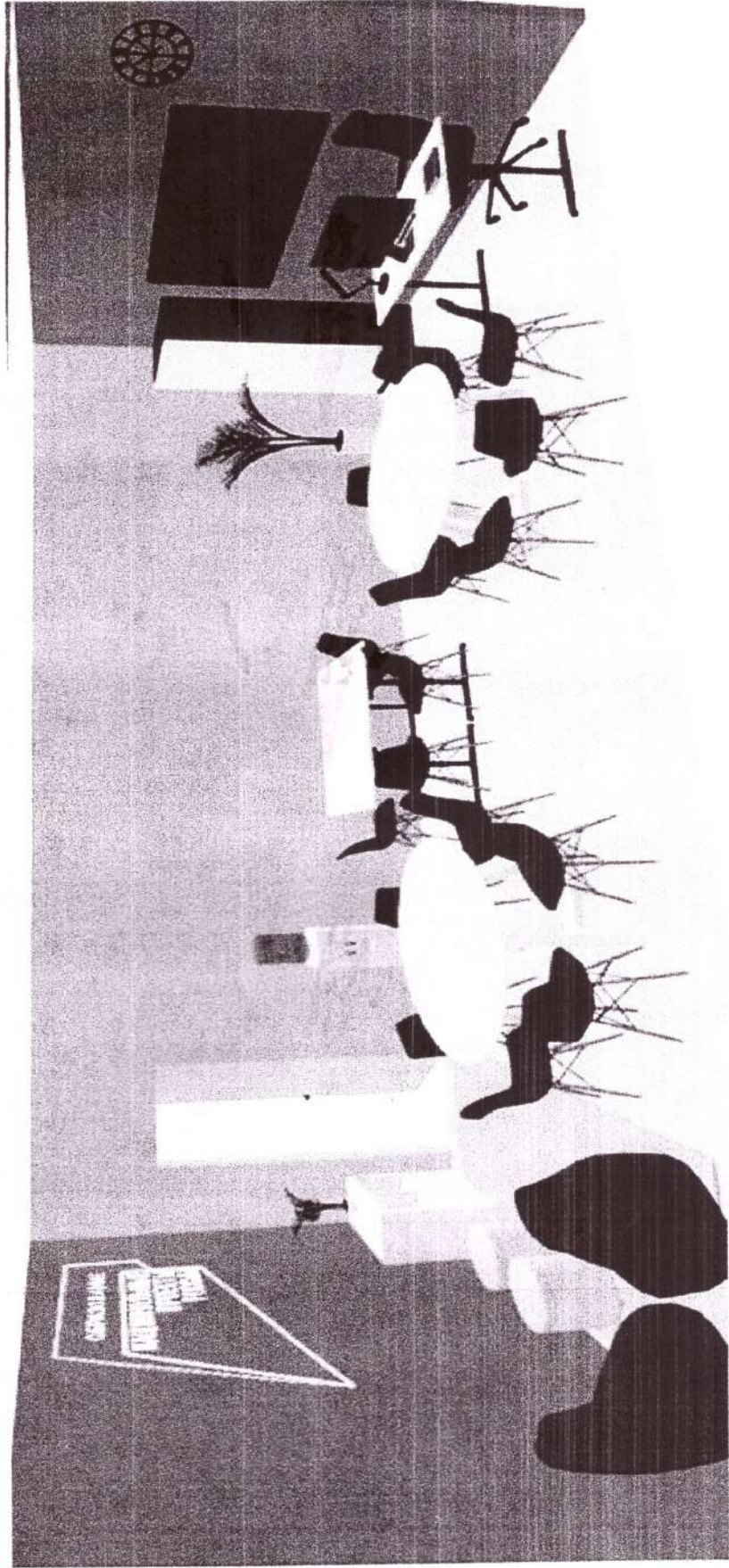


**5. Кабинет технологического профиля  
(зонирование)**





**6. Кабинет технологического профиля (дизайн)**







### 7. Варианты оформления помещений

